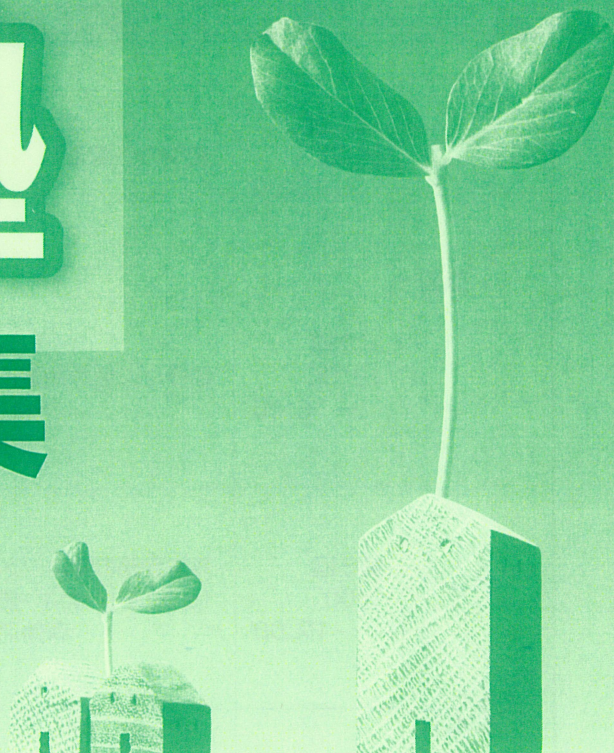


創業塾卒業生から続々企業家が誕生しています

# 創業塾 参加者募集

創業の夢・アイデアをお持ちではありませんか？  
その夢を現実に見してみませんか？  
創業塾では講義だけでなく、演習・事例発表等を通じて創業を学び、描いていた夢を具体化し、実現に向けての積極的な知識や実務等を習得していただきます。  
創業をお考えの方はもとより、開業して間もない方、創業について学びたい方など、是非ご参加ください。



日程 平成27年11月15日(日)・11月22日(日)・11月29日(日)  
全3日間 9:00～16:00

あなたの成功を  
ご支援します!!

会場 能代商工会館 1階

対象者 ●創業・独立開業を目指すサラリーマン、OL、退職者、学生、主婦の方など。

定員 15名(先着順です) 受講料 4,000円/人(テキスト・資料代・消費税込み)

締切 11月10日(火)までにお申込み下さい。

お申し込み・お問い合わせ 能代商工会議所 中小企業相談所「創業塾」係  
〒016-0831 秋田県能代市元11-7  
TEL.0185-52-6341 FAX.0185-55-2233

能代商工会議所 創業塾

## 受講申込書

平成27年 月 日

氏名	フリガナ	性別	男 ・ 女
		年齢	歳
住所	〒 -	TEL	( )
		FAX	( )
E-MAIL			

本登録票にご記入いただいた個人情報につきましては、本人確認、受講者・修了者名簿の作成、修了者アンケートなど、本事業の実施のために使用するほか、商工会議所からの各種の連絡・情報提供等に使用いたします。



# カリキュラム

～夢に挑戦、めざせ起業家!!～

会場：能代商工会議所 1階

日程	時間	テーマ	内容	講師
11/15(日)	第1回 9:00 ～ 12:00	創業の心構え	<ul style="list-style-type: none"> <li>● 起業する意味と創業環境</li> <li>● 起業→企業 成功のポイント</li> <li>● 自己資源の棚卸し</li> </ul>	中小企業診断士 橋本 泉氏
	第2回 13:00 ～ 16:00	創業に必要な知識と計画	<ul style="list-style-type: none"> <li>● 創業に必要な手続き</li> <li>● 売上計画の立案</li> <li>● 利益計画の立案</li> </ul>	
11/22(日)	第3回 9:00 ～ 12:00	経営資源のマネジメント (ヒト・モノ・カネ・情報の 有効活用法)	<ul style="list-style-type: none"> <li>● ビジネスシミュレーションゲーム「村祭り」</li> <li>● ゲームの結果を実際に ビジネスにあてはめて考える</li> </ul>	
	第4回 13:00 ～ 16:00	ビジネス シミュレーション 振り返り	<ul style="list-style-type: none"> <li>● 「村祭り」の要素は ビジネスにおける何の例えか</li> <li>● 経営者に必要な能力とは？</li> </ul>	
11/29(日)	第5回 9:00 ～ 12:00	創業に必要な マーケティングの 知識と活用	<ul style="list-style-type: none"> <li>● ターゲット市場選定</li> <li>● 4つの“P”最適な組み合わせ</li> <li>● 一味違う販促ツールの活用</li> </ul>	
	第6回 13:00 ～ 16:00	「ビジネスプラン 作成&発表」	<ul style="list-style-type: none"> <li>● ビジネスプランの作成</li> <li>● ブラッシュアップのための ディスカッション</li> <li>● ビジネスプラン発表&amp;フィードバック</li> </ul>	

※ 能代商工会議所では、創業に関わる支援（ビジネスプランの作成、資金計画および調達方法、開業手続きなど）を行っていますので、是非ご相談ください。

※ 受講後、アンケート調査を実施いたします。

## 講師／プロフィール

はしもと いずみ  
中小企業診断士 **橋本 泉氏** (東京都)

東京生まれ。青山学院大学文学部史学科卒業。(株)和光において紳士服売場、婦人雑貨売場にて販売、商品開発、顧客管理、新人研修、ディスプレイ担当。平成8年販売士検定1級取得。平成9年中小企業診断士登録、現在に至る。

「地球に愛される繁盛店・企業作り」をテーマに創業支援をはじめ個店支援、商店街支援、チェーン店舗支援等を全国で行っている」

