

H A M A N A S U

# はまなすだより

The Noshiro Chamber of Commerce and Industry Newsletter

5  
May

## ■TOPICS [トピックス]

- \* 起業支援事業費補助金のご案内
- \* 能代七夕「天空の不夜城」運行スタッフ募集
- \* 2019第17回「港まつり能代の花火」
- \* 能代の花火 売店出店募集のご案内
- \* 共済・福祉制度キャンペーンのお知らせ



## 祝 令和元年 記念花火ショー



2019  
第17回  
能代の花火

港まつり

スーパーエンタメ花火SHOW! 圧巻の90分プログラム!  
「令和元年」記念プログラム 必見のグランドフィナーレ!  
煙火業者 競演幻想花火!  
東北唯一のフルワイドスターメイン付き三尺玉打上!

※予告なく 打上内容を変更する場合があります。

秋田県 北日本花火興業 / 小松煙火工業 / 和火屋 / 大久保煙火製造所  
新潟県 阿部煙火工業  
長野県 伊那火工 堀内煙火店

7/20<sup>±</sup> 東北唯一の三尺玉打上を含む  
15,000発打上!

■観覧会場  
能代港下浜ふ頭 特設会場

[19:30>21:00] 雨天決行・荒天順延 21日・22日



# 起業支援事業費補助金 (地域課題解決枠)募集概要

新規枠

地域課題を解決するような事業計画で、新規起業を目指している方に、起業に必要な経費の一部を最大400万円まで助成します。

## 1 募集の対象となる方

次の(1)から(4)の全てに該当する方が対象となります。

- (1) 秋田県内に居住している方、または事業期間完了日までに秋田県内に居住する方で、公募開始日以降、事業期間完了日までに秋田県内で新たに起業する方
- (2) 起業後の本店・本社等の主たる事業所等が県内にあること
- (3) 暴力団等の反社会的勢力でないこと、また、反社会的勢力との関係を有しないこと
- (4) その他知事が定める事項に該当しないこと(詳細は、窓口にご確認ください)

## 2 募集対象の事業

次の(1)から(5)の全てに該当する事業が対象となります。

- (1) 事業計画が明確であり、優れたビジネスプランであること
- (2) 起業の実現が高い事業であること
- (3) 起業する事業の経営理念を有し、他の起業の模範となる事業であること
- (4) 起業を予定している事業が別記に該当しないこと
- (5) 地域課題枠に応募する事業は、次に掲げる社会的事業の要件の全てに該当すること
  - (ア) 地域社会が抱える課題の解決に資すること(社会性)
  - (イ) 提供するサービスの対価として得られる収益によって自律的な事業の継続が可能であること(事業性)
  - (ウ) 地域の課題に対し、当該地域における課題解決に資するサービスの供給が十分でないこと(必要性)

## 3 補助率及び補助金額

- (1) 補助金の額は、事業拠点費、人材育成費、広告宣伝費、旅費及び人件費の補助対象経費の1/2以内で、400万円を上限として助成します。
- (2) 補助対象期間は、交付決定日(審査終了後に通知する日)から2020年3月10日までです。

※ 補助事業者として採択され、補助金の交付決定通知書が送付された日(交付決定日)以前に契約・発注・支出した費用や、同日以前の従業員の人件費は対象となりませんのでご注意ください。

### 同時募集(その他の枠)

通常枠	秋田県内で新規起業を目指している方に、起業に必要な経費の一部を最大100万円まで助成します。
Aターン起業・移住起業枠	県外在住の方等が秋田県内にAターン又は移住し、新規起業を目指す場合、起業に必要な経費の一部を最大200万円まで助成します。

### 募集期間

第1回募集 2019年4月1日(月)～2019年6月20日(木)必着

第2回募集 2019年6月21日(金)～2019年10月18日(金)必着

補助対象となる経費など詳しくは下記までお問い合わせください。

【お問い合わせ】 〒016-0831 秋田県能代市元町11-7 中小企業相談所  
TEL 0185-52-6342 FAX 0185-55-2233





# 天空の不夜城

8月  
3日・4日  
運行

2019

## 運行スタッフを募集中

運行スタッフとして「太鼓」「笛」「鉦」「引き手」「警備」「誘導」に参加頂ける方を募集しています。

ホームページ上にある登録フォームに入力するだけで登録できます。随時、情報等もお送りしますので、是非ご登録ください！お待ちしております。

## 天空の不夜城ホームページ



また、電話・窓口でのお申込みも受付しております。  
お申込、または詳細な情報をご希望の方は担当までご連絡ください！！

スタッフ担当：佐々木・大塚  
(TEL 0185-52-6344)

## ご協賛のお願い

協賛金の内容は下記に記載のとおりとなっておりますので、本年も引き続きご協力下さいますようお願い申し上げます。能代市内の金融機関窓口にて専用の振込用紙をご利用頂ければ、能代山本郡内の振込先金融機関の支店間の振込手数料を免除していただくこととなっております。



また、ご連絡をいただければこちらから集金にお伺いいたします。

なお、ご協賛頂いた方には、オリジナル手ぬぐい（右図）を進呈いたします。

- 広告協賛
  - 1、大型田楽 1基 5万円
  - 2、一般田楽 1基 2万円
  - 3、企業協賛 1口 1万円より
- 個人協賛
  - 1口 2千円より

募金の  
ご協力を!

能代市内の飲食店で募金箱をお見かけの際はご協力をお願いします。



【お問い合わせ】

〒016-0831 秋田県能代市元町11-7 (能代商工会議所内)  
能代七夕「天空の不夜城」協議会事務局

TEL 0185-52-6344  
FAX 0185-55-2233  
<http://www.noshiro-huyajou.jp>



LINE公式アカウント開設!!公式アカウントから検索を!



東京海上日動火災保険株式会社 代理店 東京海上日動あんしん生命保険株式会社 代理店  
総合リスクコンサルティング

株式会社 増田保険サービス

おかげさまで  
SINCE 1978

あらゆる保険(生保・損保)を取り扱っております!  
〒016-0014 秋田県能代市落合字上前田128-3

Tel.0185-55-1234



ホームページ  
QRコード



増田保険  
サービス

ホームページ <http://www.tmn-agent.com/mis/>



# 2019 第17回 港まつり 能代の花火

## 7/20土

19:30▶21:00

雨天決行・荒天順延 翌21・22日

【観覧会場】  
能代港下浜ふ頭特設会場



### 一般販売は6月12日(水)からスタート!

席種【定員】	前売券	当日券
① マス席【6名】	12,000円	13,000円
② フレンド席【テーブル付4名】	14,000円	15,000円
③ トリプル席【テーブル付3名】	12,000円	13,000円
④ カップル席【丸太テーブル付2名】	11,000円	12,000円
⑤ イス席【1名】	2,700円	3,000円
⑥ 車イス席【介助者1名イス付】	1,500円	1,500円
⑦ カメラマン席【1名】	4,000円	4,500円
立見券【有料観覧エリア】	1,000円	1,500円

### ご協賛のお願い

市民や企業の皆様におかれましては時節柄、出費多端な折ではございますが、引き続き皆様から多くのご協賛をよろしくお願い申し上げます。  
ご連絡いただければ担当職員がお伺いします。

1回 **15,000円** 複数の口数をお受けします。

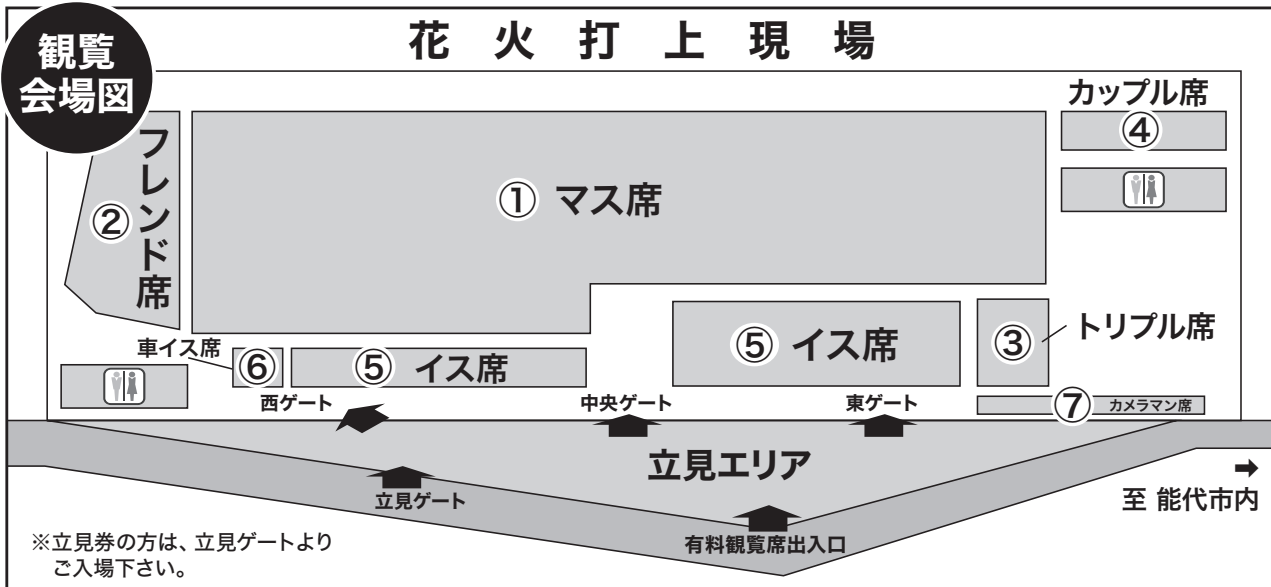
1口につき1マスを進呈致します

【お振込先】

- ★秋田銀行能代支店 普通預金 599991
- ★北都銀行能代支店 普通預金 6134807
- ★羽後信用金庫能代支店 普通預金 1093322

口座名義 能代商工会議所

振込手数料はご負担いただきますようお願い致します。



お問い合わせ 能代の花火実行委員会 (能代商工会議所内) TEL:0185-52-6341

毎朝あなたに  
みずみずしい  
ニュースをお届けします。

郷土の代表紙

# 北羽新報



ほく う しん ぽう しゃ  
北羽新報社

本社/秋田県能代市西通町3-2  
TEL0185-54-3150

# 港まつり 能代の花火 売店出店者大募集

- 受付期間 **6月7日(金)から** (平日のみ9時~17時まで受付します)
- 対象出店者 **能代商工会議所会員**
- 出店数 **1事業所最大4マスまで**受付致します。
- 出店料 **1マス(2.7m×3.6m) 一律1万5千円**
- 説明会 **6月25日(火) 午後1時30分から 能代商工会館 3階**
- 抽選会 説明会終了後開始(当日欠席の場合は当所に一任させていただきます。)   
 ※抽選によっては横並びに取れない場合もあります。
- 申し込み 電話または能代商工会館までお越しください。   
 電話 **0185-52-6341** 花火売店担当まで



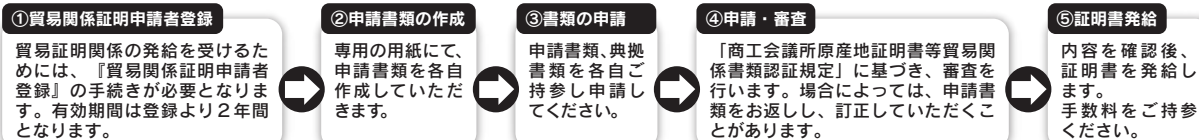
※予定のコマ数になり次第、募集を締め切らせていただきます。



## 貿易関係証明申請登録受付中

貿易関係証明とは、「貨物の原産地、つまり貿易取引される輸出品や輸入品の国籍を証明すること」です。原産地証明書は、その真実性を保証するために、輸出地の商工会議所、官庁、輸出国所在の輸入国領事館などが証明する書類です。当所では、貿易関係証明(原産地証明、インボイス証明、サイン証明等)の発給業務を行っております。発給の際には、申請に先立ち『貿易関係証明申請者登録』が必要となります。下記の手順に沿い、お手続きをお願いします。

### 発給までの手続き (手続きの際には、予めご連絡いただきますようお願いいたします)



必要書類や各種様式は、能代商工会議所ホームページからダウンロードできます。

※発給者(サイナー)が不在の場合は証明発給ができませんので、予めご連絡いただきますよう、お願いいたします。

### 手数料

区分	会員(税別)	非会員(税別)	摘要
貿易業者登録手数料	新規登録	2,000円	有効期限は2年間
	更新時	無料	
証明発行手数料	1,000円	3,000円	証明書用紙は料金に含む。 申請1件あたり5部以内、肉筆は3部以内。 (すべての証明書類共通、会議所控えは別)

お問い合わせ先 能代商工会議所 ☎0185-52-6341

## 地域密着!! がんばる秋田の企業を応援します!



# 秋田県火災共済協同組合

理事長 村岡 淑郎

〒010-0923 秋田市旭北錦町1-47 県商工会館  
TEL.018-864-3320 FAX.018-864-3335





## 会員の窓

### 居酒屋 椿

(代表者 清水 俊子)

〒016-0825 能代市柳町10-7

TEL 0185-54-1827



#### ●プロフィール

昭和28年から営業しています。以前は西通で営業していましたが、平成20年に現在の店舗に移りました。8月で丸12年を迎えます。

#### ●力を入れていること

定番メニューの他にお客様のご要望に応じたお料理も提供しております。

西通からの常連のお客様も多く、メニューも見ないで「お母さんに任せる～」なんてお客様もいらっしゃいます(笑)

営業時間は17:00～0:00ですが、ご予約頂ければお客様のご都合に合わせた時間とご予算で対応いたします。

#### ●お客様へのメッセージ

イオン能代店北側の正面にあるお店です。

とっても分かりやすい場所にあります。

昔ながらのお店です。お気軽に一度ご来店ください。

#### ●プロフィール

義父が昭和30年に柳町いなり小路にて開店して以来、二代目である私の主人が平成4年に現在の場所に移転しました。先代の父から数え半世紀以上にわたり、二葉の暖簾を守り続け、現在に至っています。

#### ●力を入れていること

昼の部は丼物、めん類の肉入れ、定食、小鍋といった人気のおすすめメニューをご用意しております。特にアラカルトでは、アツアツの出し巻が好評を呼んでおります。是非ご賞味ください。

夜の部は、コース料理のほか、様々なニーズにお応えしております。お手数ですが、ご予約をしていただければ大変ありがたいです。

#### ●お客様へのメッセージ

手作りケーキやコーヒーなども提供しております。男女問わず、食後にゆっくりとお話が自然と続きます。また、お客様の特別な日(法事やお祝い事)にも対応しておりますので、ご予約をお待ちしております。

### 席処 二葉

(代表者 瀬野 みつ)

〒016-0892 能代市景林町4-11

TEL 0185-55-2843



親切・信用・感動をお客さまへ

株式会社  
**JKO** ハムセンター秋田  
OA事業部

☎090-1931-0408 (大高)

本社 〒016-0171 秋田県能代市河戸川上西山51-33

TEL 0185-52-0408-FAX 0185-89-1187

詳しくはお電話にてお問い合わせください。

能代・山本地区の  
経営者の皆様  
リース見直しは  
増税前が  
チャンス!

お客様のニーズに合わせてご提案

無料お見積り・ご相談

コピー機のお悩み事はぜひ当社へ!

リース金額 カラー複合機  
の場合

5,400円/月<sup>税込</sup>

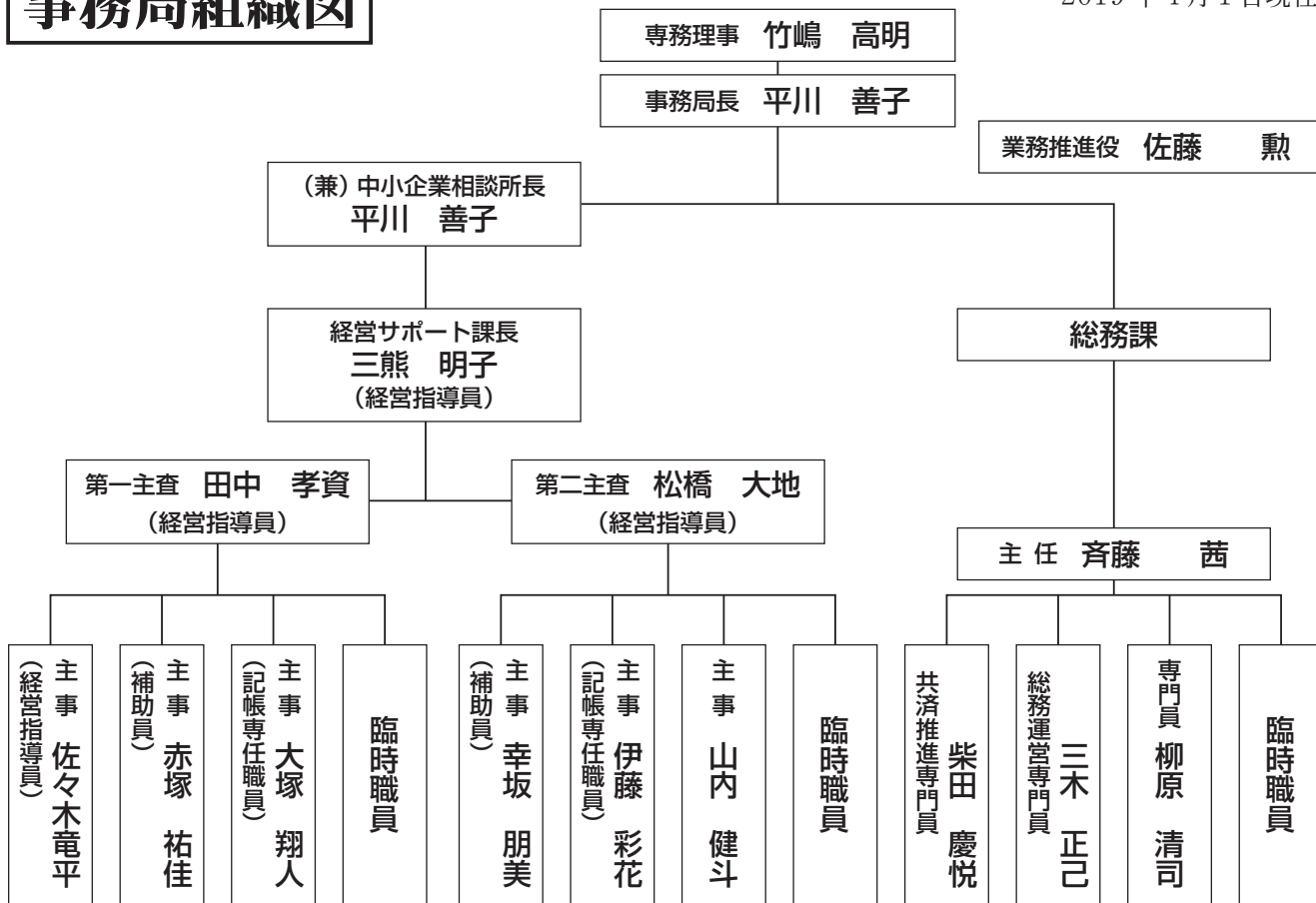
※機種により価格が異なります。詳しくは営業担当までお気軽にご相談ください。



KYOCERA Taskalfa 2533i

# 事務局組織図

2019年4月1日現在



〈キャンペーン期間: 6月30日まで〉

## 『共済・福祉制度キャンペーン』

ご協力  
の  
お願い



営業主任  
袴田 光子



對馬 万里子



三沢 雅彦



金谷 拓都



平内 洋子



三浦 宏之



山谷 麻美



田村 咲樹

当所職員ならびに共済業務の受託者でありますアクサ生命担当者が訪問した際には、何卒よろしくお願い申し上げます。

**【お問い合わせ】**  
**アクサ生命保険(株) 大館営業所能代分室**  
**TEL 0185-55-2580**



**やさしい風 上町センター**  
 訪問介護・福祉用具  
 上町ディーサービス・障害者自立支援介護サービス  
 住 所: 能代市上町6番6号 TEL 0185-52-0545 FAX 0185-52-2345

**やさしい風 ショートステイ**  
 単独型短期入所 生活介護施設(定員40名)  
 住 所: 能代市字向田表6番地2(鶴形、富根方面Y字路、吾作ラーメン様筋向かい)  
 TEL 0185-70-1955 FAX 0185-70-1977

# Information



## 株式会社 やさしい風

に勤務する

ひらばる みる  
「平原 観」

です。



業 種：介護事務  
住 所：能代市向田表  
6番地2  
TEL：0185-70-1955

4月から入社しました。

小学校、中学校で福祉施設を訪問した際に、介護関係の仕事に興味を持ち、資格として取得したワープロ検定や電卓の技能をプラスαで発揮できないかと考えていたとき、株式会社やさしい風と出会いました。

介護事務といっても、一重にデスクワークだけでなく、利用者様の身の回りについての仕事もします。覚えることが多くいつもバタバタしていますが、確実に自分の中で出来ることが増え、毎日充実した日々を送っています。これからも会社に貢献できるよう、一生懸命がんばってまいります。

### 専務理事紹介



竹嶋 高明

4月1日付で専務理事に着任いたしました。

最近の地元商工業を取り巻く環境はいつそう厳しさを増しているものと認識いたしております。みんなの街のサポーター「能代商工会議所」として地域の課題である人手不足、事業承継のほか、地域創生等について鋭意取り組みを進めていかなければならないものと考えております。会員をはじめ市民の皆様のお役に立てるよう努力してまいります。よろしくお願ひ申し上げます。

### 新入職員紹介



山内 健斗

今年3月に能代工業高等学校を卒業し、4月から勤務しております。

いち早く仕事に慣れ、事業所の方々に貢献できるよう、一生懸命頑張りますのでご指導よろしくお願ひ致します。

### 会員短 信

〔事業所名変更〕

◇新 (株)丸新  
旧 (株)丸新製作所

〔代表者名変更〕

◇秋田県能代松陽高等学校

新 高橋 哲

旧 千葉 慎作

◇日本郵便(株)能代郵便局

新 局長 高橋 リリ子

旧 局長 大沼 優人

◇秋田県信用保証協会 能代支所

新 支所長 平ノ内 恵美

旧 支所長 佐藤 久美子

〔住所変更〕

◇(同)ゴーゴーウェブマーケット

新 能代市豊祥袋1-25 丸米第一ビル2F

旧 能代市字鳳凰袋64-8

◇東北自然エネルギー(株) 能代事業所

新 能代市花園町26-22

旧 能代市字大森山1-6

◇(有)宝建工業

新 能代市浅内字船沢74-12

旧 能代市浅内字船沢73-50

### 新入会員の紹介

◇(有)バスケの街能代企画

代表取締役 保坂 能見

部会:公益

住所:能代市字寿域長根48-2

電話:0185-52-7225 FAX:0185-52-7225

## 5月 行事予定

月日	行 事	会 場	時 間
7日(火)	金融相談	能代商工会館	10:30
21日(火)	金融相談	能代商工会館	10:30
21日(火)	常議員会	能代商工会館	12:00
29日(水)	通常議員総会	能代商工会館	12:00



最近、JAXAが人工クレーターの生成に成功したり、日本を含む国際研究グループが世界で初めてブラックホールの撮影をするなど、宇宙に関するニュースが尽きません。能代市でもJAXAが固型燃料ロケットの打ち上げ実験を行い、地元が最先端技術の発展を担っていることを嬉しく思います。ちょうどみずがめ座流星群が極大日を終わりましたが、これからの季節まだまだ満点の星空を仰ぐことができるので楽しみです。(伊藤 彩花)



国道101号線  
ボクの看板が  
めいししたよ

MICHINOKU PRINTING  
since 1980  
マスコットキャラクター  
みちのくん

ダンクカードが使えます!

毎日 **ポイント2倍!!**

**名刺・封筒・伝票印刷** 承ります。24時間スマート納品挑戦中!

個人の方でも企業の方でも、印刷のことなら印刷専門店の当社にご相談ください。

能代逸品会・能代ポイントカード(ダンクカード)加盟店

有限会社 **みちのく印刷所** ☎(0185) **54-3706**

〒016-0897 秋田県能代市昭南町6の1 ☎0185-54-1359

はじめて  
まじた

**ゴム印** **はんこ**

**受付中!!**