

H A M A N A S U

# はまなすだより

The Noshiro Chamber of Commerce and Industry Newsletter

## ■TOPICS [トピックス]

- \*各種補助金等のご案内・・・・・・・・・・・・・P2～3
- \*港まつり能代の花火 観覧券販売等について・・・・・・・・P4
- \*中小企業景況調査結果（4～6月）について・・・・・・・・P5
- \*女性創業支援室オフィス・フォーのご案内・・・・・・・・P6



秋田県 能代市

能代七夕

高さ日本一の  
城郭灯籠  
24.1m

天空の不夜城

8月2日(火)・3日(水)開催 能代七夕『天空の不夜城』  
大型灯籠が練り歩き能代の夏を盛り上げる



## 経済産業省 事業再構築補助金のご案内

ポストコロナ・ウイズコロナ時代の経済社会の変化に対応するための  
企業の思い切った事業再構築を支援します。

### 対象

新分野展開、業態転換、事業・業種転換、事業再編又はこれらの取組を通じた規模の拡大等、思い切った事業再構築に意欲を有する、以下の要件をすべて満たす中小企業等の挑戦を支援します。

### 必須申請要件

- 2020年4月以降の連続する6か月間のうち、任意の3か月の合計売上高が、コロナ以前(2019年又は2020年1～3月)の同3か月の合計売上高と比較して10%以上減少していること。  
※上記を満たさない場合には、次の項目を満たすことでも申請可能。  
2020年4月以降の連続する6か月間のうち、任意の3か月の合計付加価値額が、コロナ以前の同3か月の合計付加価値額と比較して15%以上減少していること。
- 事業計画を認定経営革新等支援機関や金融機関と策定し、一体となって事業再構築に取り組む。
- 補助事業終了後3～5年で付加価値額の年率平均3.0%（一部5.0%）以上増加、従業員一人当たり付加価値額の年率平均3.0%（一部5.0%）以上増加の達成。

### 補助金額等

補助金額：100万円～1億円(※) 補助率：1/3～3/4(※)

※補助金額・補助率は応募枠や従業員数で異なります。詳しくは、公式HPをご覧ください。

### 締切

第7回公募2022年9月30日(金) 18:00まで ※申請は電子申請のみとなります。

～活用イメージ～

#### 飲食業

##### 喫茶店経営

⇒飲食スペースを縮小し、新たにコーヒー豆や焼き菓子のテイクアウト販売を実施。

#### 小売業

##### 衣服販売業

⇒衣料品のネット販売やサブスクリプション形式のサービス事業に業態を転換。

#### 製造業

##### ガソリン車向け部品製造

⇒グリーン課題の解決に資する取組としてEV向け部品製造の事業を新規に立上げ。

### 補助対象経費の例

建物費（建物の建築・改修等）、機械装置・システム構築費、技術導入費（知的財産権導入に要する経費）、外注費（加工、設計等）、広告宣伝費・販売促進費（広告作成、媒体掲載、展示会出展等）、研修費（教育訓練費等）等

【注】補助対象企業の従業員の人件費、従業員の旅費、不動産、汎用品の購入費は補助対象外です。

(お問い合わせ)

事業再構築補助金事務局コールセンター

TEL 0570-012-088, 03-4216-4080 [9:00～18:00(土日祝日を除く)]



事業再構築補助金事務局HP

地域密着!! がんばる秋田の企業を応援します!

地震に備える共済  
取り扱いしております

- ・休業対応応援共済
- ・地震危険補償共済
- ・地震危険補償特約  
(火災共済契約に付帯する特約)



## 秋田県火災共済協同組合

理事長 大森 三四郎

〒010-0923 秋田市旭北錦町1-47 県商工会館  
TEL.018-864-3320 FAX.018-864-3335



## 小規模事業者持続化補助金（一般型）

**対象事業** 小規模事業者等が取り組む販路開拓等の取組の経費の一部を補助します。  
 ◎小規模事業者とは下記に該当する法人、個人事業、特定非営利活動法人が対象です。

業 種	常時使用する従業員数
商業・サービス業（宿泊業・娯楽業除く）	5人以下
宿泊業・娯楽業	20人以下
製造業その他	20人以下

**対 象 者** ①通常枠 小規模事業者等  
 ②特別枠（新設）

- ・インボイス枠 免税事業者であった事業者が、新たにインボイス発行事業者として登録し、販路開拓に取り組む小規模事業者
- ・賃金引上げ枠 販路開拓の取組に加え、事業場内最低賃金が地域別最低賃金より+30円以上である小規模事業者
- ・卒業枠 販路開拓の取組に加え、雇用を増やし小規模事業者の従業員数を超えて事業規模を拡大する小規模事業者
- ・創業枠 産業競争力強化法に基づく「特定創業支援等事業の支援」を受け、販路開拓に取り組む創業した小規模事業者
- ・後継者支援枠 販路開拓の取組に加え、アトツギ甲子園においてファイナリストに選ばれた小規模事業者

**補 助 額**

類型	通常枠 (現行)	特別枠（新設）			
		インボイス枠	賃金引上げ枠	卒業枠	創業枠 後継者支援枠
補助率	2/3	2/3	2/3または3/4	2/3	
補助上限	50万円	100万円	200万円		

締 切 第9回：2022年9月20日(火)消印有効 第10回：2022年12月上旬 第11回：2023年2月下旬  
 お問い合わせ先 能代商工会議所 中小企業相談所  
 TEL：0185-52-6341 **申請される方は当所へ事前にご相談下さい**

### 秋田県新型コロナウイルス感染防止対策飲食店認証制度

飲食店認証制度ってなに？

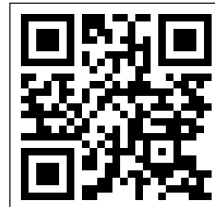


## 新型コロナウイルス 感染防止対策

を実施している飲食店を  
県が認証する制度です。

申請書・申請フォームはこちら

<https://akita-ninshou.jp/>



### 飲食店感染予防環境整備支援事業費補助金（新型コロナ対策認証枠）

- 対 象 者** 次の全てを満たす事業者  
 ○県内で客席を設けて食事等を提供する飲食店を営む中小企業者（宿泊業及び大企業を除く）  
 ○上記の認証のための申請をしている者  
 ※補助対象となる店舗は、県認証を取得するために設備を導入した店舗のみとなります。
- 補 助 金 額** 上限額 1店舗あたり30万円（補助率：4／5以内）
- 申 請 期 限** 認証制度・補助金申請ともに **2022年12月28日(水) 17：00必着** ※認証制度のみの申請も可能です。

**認証制度申請と補助金申請は、同時に行う必要があります。**

お問い合わせ先 秋田県新型コロナウイルス感染防止対策飲食店認証事務局 TEL：018-896-6622

企業を取り巻く様々なリスクに備える商品をご提案致します



東京海上日動火災保険株式会社 代理店 東京海上日動あんしん生命保険株式会社 代理店

## ほけんのファームズ

おかげさまで  
SINCE 1978

あらゆる保険(生保・損保)を取り扱っております!  
 ファームズ株式会社 (旧 株式会社増田保険サービス)  
 能代店：〒016-0014 秋田県能代市落合字上前田 123-3  
**TEL.0185-55-1234/ FAX.0185-55-3009**  
 秋田ミサワ店：〒010-0932 秋田県秋田市川元開和町 13-49  
**TEL.018-823-2460/ FAX.018-888-2124**



ホームページ  
QRコード



LINE ほけんの  
ファームズ

ホームページ <http://www.tmn-agent.com/mis/>



2022 第18回

パンデミック克服のイルミネーション

# 港まつり 能代の花火

能代にはある  
能代にしかない  
復活の台

7/23(土)

19:30▶21:00

雨天決行・荒天順延 翌24・25日

■観覧会場/  
能代港下浜ふ頭 特設会場

## 観覧券絶賛販売中!!

e+ イープラス

「ファミリーマート」

お求めは

能代観光協会(能代駅構内)

【営業時間】10:00~16:00(土日祝含む)

TEL 0185-88-8802

販売場所

イープラス  
能代観光協会

能代観光協会  
のみ

イープラス  
のみ

全てイス席となります

①イス席【1名】

3,500円

②東フレンド席【会議テーブル付4名】

16,000円

③ファミリーセット席【イス席4名】

12,000円

⑦車イス席【介助者1名イス付】

1,500円

※価格は全て税込です。

### 会場図ご案内



新鮮・とれたての青果店

有限会社 藤原青果

代表取締役 藤原浩行

〒016-0831 秋田県能代市元町10-1 TEL 0185-54-5844



# 中小企業景況調査結果 (2022年4月～6月)

対象事業者数：140社 回答数：89社 回答率：63.6%

	売上D I	採算D I	来期の見通D I	今期の設備投資実施	来期の設備投資計画
全業種	-41.7%	-40.0%	-38.1%	12.8%	12.7%
製造業	-17.9%	-35.7%	-37.0%	14.3%	17.9%
建設業	-46.2%	-30.8%	-46.2%	16.7%	16.7%
卸売業	-45.5%	-36.4%	-27.3%	18.2%	0.0%
小売業	-73.3%	-52.9%	-35.2%	0.0%	0.0%
サービス業	-47.1%	-43.8%	-43.7%	13.3%	20.0%

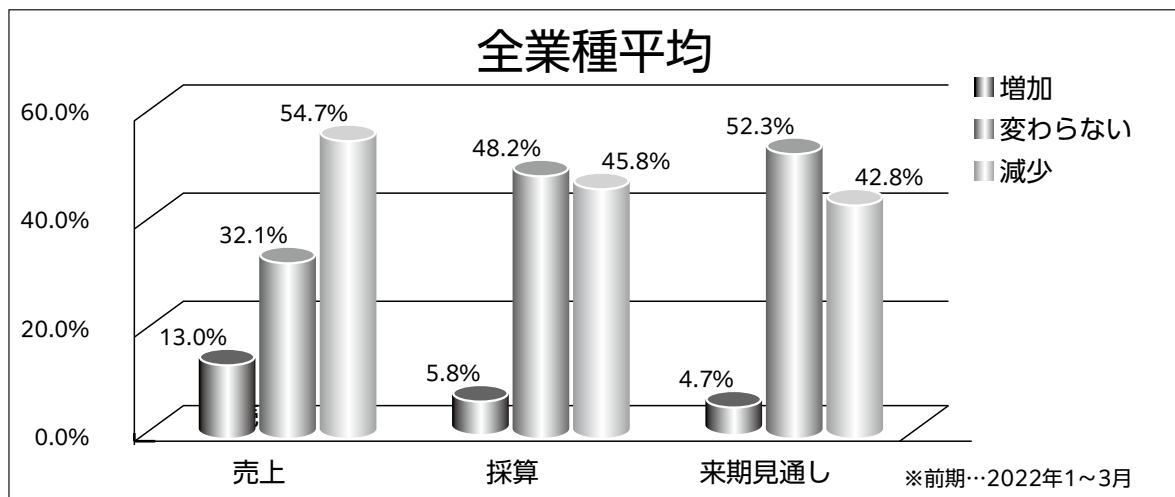
## ～概況（全業種）～

### ◎「売上」「採算」及び「採算の来期の見通し」について

「売上」は増加した事業所が13.0%に対し、減少した事業所が54.7%で▲41.7ポイント、「採算」面では、増加が5.8%に対し減少は45.8%で▲40.0ポイント、「採算の来期の見通し」では増加と予想した事業所が4.7%に対して、減少すると予想した事業所が42.8%で▲38.1ポイントであった。

この3項目のD I値について前期（2022年1月～3月）と比較すると、「売上」▲6.1ポイント、「採算」+0.5ポイント、「採算の来期の見通し」+7.7ポイントであった。前期の調査と比較すると売上においてはD I値が悪化した。しかし、採算・来期の見通しでは双方ともD I値が上がった。

今期の経営上の問題点として、依然ほとんどの業種で新型コロナウイルス感染拡大の影響を挙げており、景気の落ち込みが伺える。



おおく  
千のご家族の繁栄の為に

# お仏壇の千栄堂

能代市元町8-1（能代駅前交差点角）

TEL 74-6512 FAX 74-6513

営業時間 AM9:00～PM6:00 火曜定休



# ～のしろトクトク商品券 換金のご案内～

【換金場所】秋田銀行、北都銀行、羽後信用金庫、秋田県信用組合、あきた白神農業協同組合、能代商工会議所（毎週水曜日 10:00～15:00）、ニツ井町商工会（毎週火・金曜日）

※詳しくは、商工会議所から送られている「のしろトクトク商品券 換金場所等一覧」をご覧ください。

【換金期限】2023年1月31日(火)まで

【持ち物】受領した商品券(※1)、換金申込書(※2)、通帳(※3)

【換金方法】銀行で換金した場合：後日、換金申込書に記載した通帳に入金されます。  
能代商工会議所、ニツ井町商工会で換金した場合：小切手をお渡しします。

※能代商工会議所では、1日1回5万円以下です。

- ※1 商品券の裏面に取扱店舗名の押印又は記入をお願い致します。
- ※2 換金申込書には、『N』または『F』から始まる取扱店舗番号を忘れずにご記入下さい。
- ※3 銀行で換金する際に必要となります。

**登録店舗は随時募集しています。**

注) 8月3日(水)は天空の不夜城運行のため、8月5日(金)に換金日が変更となります。

【お問い合わせ】能代市商工労働課 89-2186 ・ 能代商工会議所 52-6344

## 女性創業支援室「オフィス・フォー」入居者募集中!!



専用デスク

これから創業を考えている女性の方や、起業して3年以内の女性の方を支援するために「女性創業支援室 オフィス・フォー」を開設しております。

室内には、FAX電話、商談スペースや専用ロッカー、専用ポスト等の設備を完備し、隣室にはコミュニティルームもあります。

### 利用できる設備



カードタッチ式複合機



FAX電話



個別専用ロッカー



コミュニティルーム



商談スペース

### ご利用料金

登録料(初回のみ)	5,500円(税込)
月額利用料	5,500円(税込)

※電話・FAX料・コピー代は別途ご負担頂きます。  
※水道光熱費等は月額利用料に含まれます。

**内覧も  
できます!!  
(要予約)**

【お問い合わせ】中小企業相談所 TEL: 0185-52-6344

## コピー機レンタル

現場事務所 好評貸出中

**無料**お見積りご相談承り中

●モノクロ・カラー複合機 ●新機種も好評発売中!!



親切・信用・感動をお客様へ

株式会社  
**JFA** ハムセンター秋田  
OA事業部

☎090-1931-0408 (大高)

本社: 秋田県能代市河戸川上西山51-33

TEL: 0185-52-0408

FAX: 0185-89-1187

お気軽にお電話ください。



## 会員の窓

### 株式会社Kanata factory

(代表者 金沢 佑紀)

秋田県能代市元町4-11  
TEL 0185-76-6708  
営業時間 9:00~17:00  
定休日 日・月・祝



#### ●プロフィール…

2020年10月に創業し、ホームページ制作、WEBコンサルティング、通販サイト運営、レンタルスペース運営を行なっている会社です。企画・提案からデザイン・マーケティング・アフターサポートまで何でもお任せ下さい。

#### ●力を入れていること…

自社の強み・特徴・こだわりを伝える集客に強いホームページを制作致します。また、WEBコンサルティングも行なっており、定期的にアクセス解析を行い改善点を洗い出し、アクセスアップ・売り上げアップ、お問い合わせの増加をサポートいたします。ホームページ完成後も安心して弊社にお任せください。

#### ●メッセージ…

ご希望の予算やデザインで、ホームページを制作致します。また、楽天、Amazon、Yahoo!ショッピング、自社通販サイトの制作も行なっております。ご相談、お見積りは無料です。お気軽にご連絡ください。

## 7月 行事予定

月日	行事	会場	時間
17日(日)	のしろみなと祭り2022	能代港大森心頭用地	10:00
19日(火)	金融相談	能代商工会館	10:30
23日(土)	第18回港まつり能代の花火	能代下浜心頭特設会場	19:30

## 8月 行事予定

月日	行事	会場	時間
1日(月)	第58回こども七夕	国道101号線	18:00
2日(火)	能代七夕 天空の不夜城	国道101号線	18:00
	金融相談	能代商工会館	10:30
3日(水)	能代七夕 天空の不夜城	国道101号線	18:00
16日(火)	金融相談	能代商工会館	10:30



季節の移り変わりも早いもので、だんだん気温も高くなり暑い日が続くようになってきました。

今年は、「のしろみなと祭り2022」や2年ぶりの「第18回港まつり能代の花火」「天空の不夜城」とイベントが盛りだくさんです。過去2年間と違い、今年は能代の夏を満喫できるのではないかと思います。ぜひお越しくださいますようよろしくお願い致します。(伊藤彩花)

## 会員短信

〔代表者変更〕

○(株)マルサ

◇新 代表取締役社長 佐藤哲也  
旧 代表取締役社長 佐藤照悦

○秋田県火災共済(協)

◇新 理事長 大森三四郎  
旧 理事長 村岡淑郎

○(有)若狭組

◇新 代表取締役 伊藤昭孝  
旧 代表取締役 若狭裕子

○(株)能代清掃センター

◇新 代表取締役 金平正行  
旧 代表取締役 大塚勝栄

○丸水秋田中央水産(株)能代支店

◇新 能代支店長 磯貝 学  
旧 能代支店長 稲葉政博

〔社名変更〕

◇新 イーグルテック  
旧 鷺谷鷹工事

### やさしい風 上町センター

訪問介護・福祉用具

上町ディーサービス・障害者自立支援介護サービス

住 所：能代市上町6番6号 TEL0185-52-0545 FAX0185-52-2345

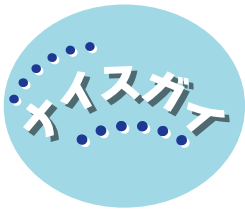
### やさしい風 ショートステイ

単独型短期入所 生活介護施設(定員40名)

住 所：能代市字向田表6番地2(鶴形、富根方面Y字路、吾作ラーメン様筋向かい)  
TEL0185-70-1955 FAX0185-70-1977



# Information



すず き ひろ まさ  
「鈴木 大雅」です。

業 種：金融業（営業）  
住 所：能代市出戸本町15-2  
TEL：0185-89-1500  
FAX：0185-89-1502  
HP <http://www.ugoshinkin.jp>

## 羽後信用金庫 能代南支店 に勤務する

新入庫員で入庫3カ月目となります。主な業務内容は預金等の渉外業務、窓口業務です。お客様一人一人に合ったサービスを提供できるように努めています。担当できる業務は僅かですが、今後さらに経験を積んで知識量を増やし、お客様と地域発展に貢献できるよう、頑張っていきたいと思います。



### 原油価格・物価高騰等の影響を受けている県内中小企業者を支援します

	ものづくり事業者経営基盤支援事業費補助金 【製造業の方】	新事業創出・業態転換等支援事業費補助金 (原油価格・物価高騰等対策枠) 【製造業以外の方】
募集期間	2022年7月11日(月)～8月10日(水) 17:00必着	
対象者	秋田県内に事業拠点を有し、かつ県内で1年以上事業実績があり、原油価格・物価高騰等の影響により次の条件のいずれかに該当する中小企業者 ・2022年1月以降いずれかの月の売上が2019年から2021年のうちいずれかの年の同月比で10%以上減少していること ・2022年1月以降いずれかの月の主な原材料等の仕入価格が2019年から2021年のいずれかの年の同月比で20%以上上昇していること	
対象事業 (事業区分)	原油価格・物価高騰等の影響を受けている県内中小企業者が行う経営基盤の強化に向けた事業 ① 新たな生産方式導入等による生産性の向上 ② 省エネルギー生産設備の導入等によるコスト削減 ③ 新分野進出 ④ 販路開拓 ⑤ 新商品の開発、生産	原油価格・物価高騰等により経営にダメージがあった県内中小企業者が行う、経済環境の変化に対応しながら事業継続と成長を目指す取組 ① 新商品・サービスの開発、生産、販売 ② サービス提供までのプロセス改善等による生産性向上 ③ 新分野進出 ④ 業態転換 ⑤ 省エネルギー化等によるコスト削減
補助率等	補助率：2/3以内 補助上限額：200万円	補助率：2/3以内(グループの場合 3/4以内) 補助上限額：100万円
お問い合わせ先	秋田県産業労働部地域産業振興課 ものづくり戦略班 TEL：018-860-2241	秋田県産業労働部商業貿易課 商業・創業支援班 TEL：018-860-2244

※詳細は、上記お問い合わせ先または能代商工会議所 中小企業相談所 (TEL：52-6341) までご連絡下さい。



国道101号線  
ポクの看板が  
ほめてました

MICHINOKU PRINTING  
since 1980  
マスコットキャラクター  
みちのくん

七色の光線見れるかな?

## 印刷の専門店

名刺・封筒・伝票印刷 承ります。24時間スマート納品挑戦中!

個人の方でも企業の方でも、印刷のことなら印刷専門店の当社にご相談ください。

能代逸品会加盟店

# 株式会社 みちのく印刷所

〒016-0897 秋田県能代市昭南町6の1 ☎0185-54-3706

☎0185-54-1359

はじめて  
はじめて  
はじめて

ゴム印  
はんこ

受付中!!